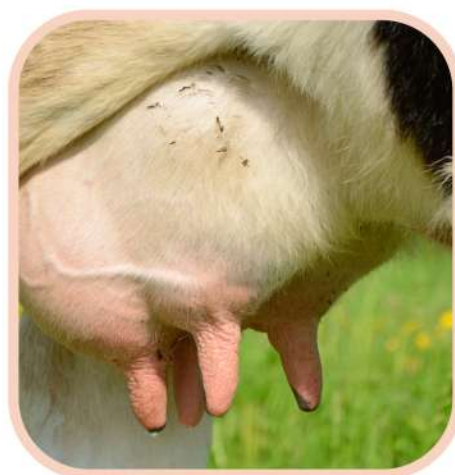
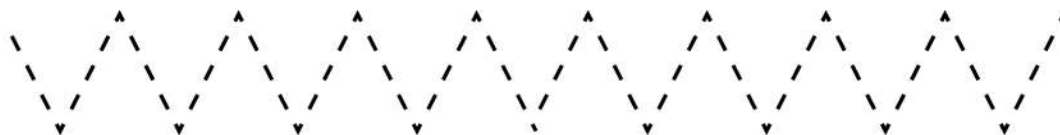





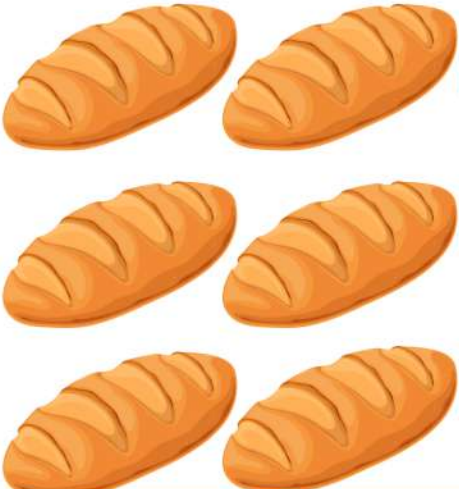


POIŠČI PARE:



SLEDI ČRTI:



PREŠTEJ IN OZNAČI:

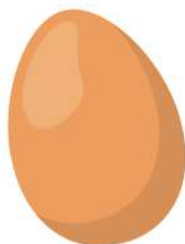
	<p>1</p> <p>2</p> <p>3</p>		<p>3</p> <p>2</p> <p>4</p>
	<p>4</p> <p>5</p> <p>3</p>		<p>3</p> <p>5</p> <p>6</p>
	<p>2</p> <p>1</p> <p>4</p>		<p>2</p> <p>5</p> <p>4</p>

POIŠČI NASLEDNJE BESEDE:

MASLO, KRUH, MLEKO, KMET, JABOLKO, ČEBELA, MED, TRAKTOR,
KRAVA IN POLJE.

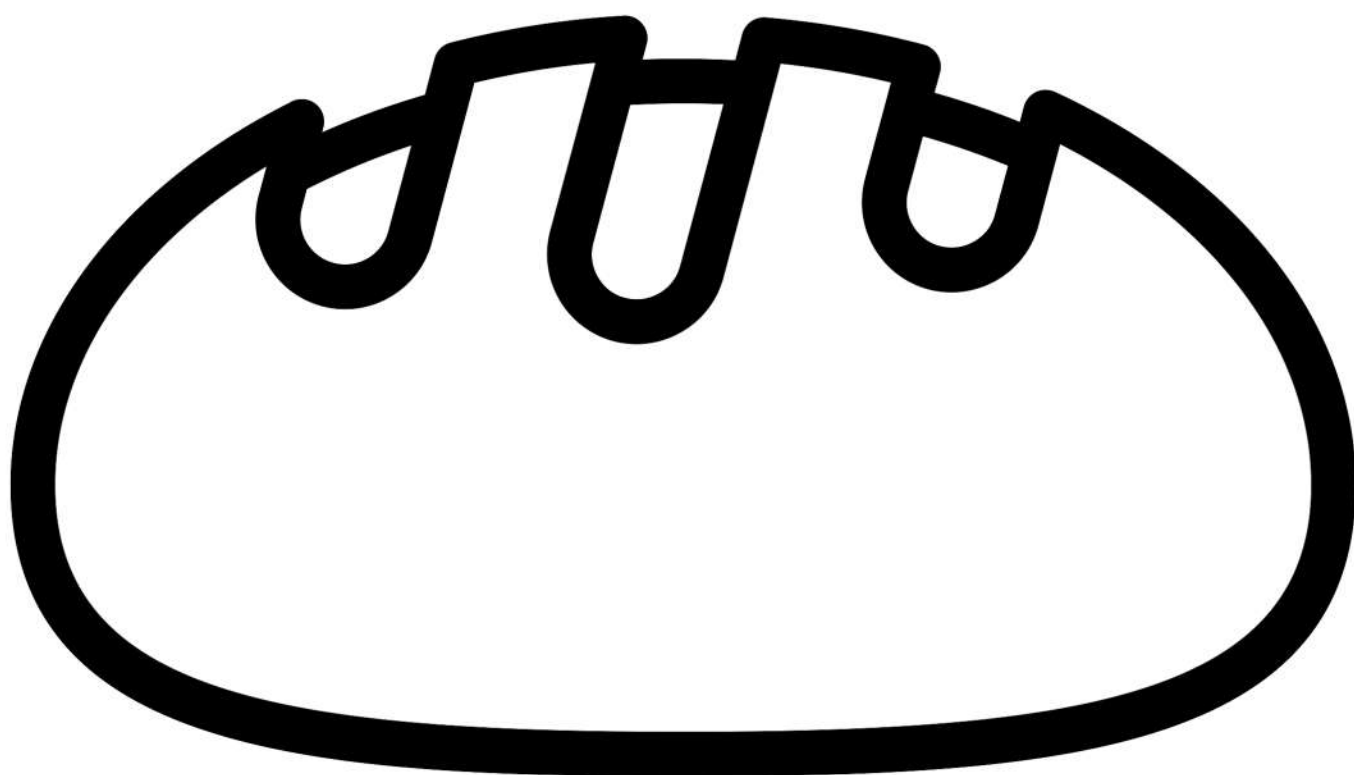
E	H	E	I	L	N	U	C	L	A
H	F	P	J	K	M	T	T	Ž	V
U	E	O	O	L	E	L	E	N	A
R	R	K	G	J	O	E	A	M	R
K	O	E	R	A	C	P	L	J	K
G	T	L	G	B	C	D	E	A	V
O	K	M	C	O	H	V	B	P	G
A	A	V	I	L	D	R	E	V	D
N	R	O	N	K	Ž	E	Č	L	C
V	T	T	J	O	K	D	E	M	H

OBKROŽI IZDELKE IZ MOKE:



KATERI JE TVOJ NAJLJUBŠI IZDELEK? _____

NA KAJ VSE POMSILIŠ, KO ZASLIŠIŠ BESEDO KRUH? ZAPIŠI V SLIKO KRUHA:



KATERE JEDI IZ PŠENICE POZNAŠ? ZAPIŠI PO ENO JED V
POSAMEZNO PŠENIČNO ZRNO:



POIMENUJ POLJŠČINE, IZ KATERIH PRIDELUJEMO MOKO:













Z RDEČO BARVO OBKROŽI TISTO RASTLINO, KI SI JO ŽE VIDEL NA POLJU.

OD NJIVE DO PŠENICE

Da iz majhnega zrna zraste bogata rastlina je potrebno na polju opraviti veliko dela. K posamezni sličici zapiši spodnje besede:

ORANJE, BRANJANJE, SETEV, GNOJENJE, ŽETEV



Poveži sličice kako si sledijo po vrsti. Namig – začnemo z oranjem.

JAZ KMET IN JAZ MLINAR

Veliko pridnih rok je potrebno preden dobimo na police v trgovino moko iz katere lahko spečemo kruh. Pobarvaj kmeta in mlinarja.

