



**ZSPM**

zveza slovenske  
podeželske mladine

# PRIROČNIK CELOSTNE GRAFIČNE PODOBE



**PONOSNI**, da smo mladi s podeželja !

# Kazalo

1. Zveza slovenske podeželske mladine .....	3
2. Koncept in oblikovanje logotipa .....	7
3. Logotip in slogan .....	12
4. Barve .....	20
5. Tipografija .....	24
6. Grafike .....	26
7. Logotipi dogodkov .....	29
8. Področja dela .....	33
9. Korporativni materiali .....	35
10. Družabna omrežja .....	40



# **1. ZVEZA SLOVENSKE PODEŽELSKÉ MLADINE**



Povezovanje, vztrajnost, srčnost, strokovnost, opolnomočenje,  
sodelovanje, zagovarjanje, kmetijstvo, ekipno delo.

*Vrednote*

Preko druženja, povezovanja, pridobivanja znanj in izkušenj krepimo samozavest in ponos v mladih s podeželja.

*Poslanstvo*

Preko inovativnih pristopov vključevanja članov bomo vzpostavili **sistem izobraževanja** za otroke, mlade s podeželja in mlade kmete ter sistem **strukturiranega zagovorništva po panogah** in regijah. S tem bomo dvignili prepoznavnost organizacije in **opolnomočili člane** ter pridobili kompetentne predstavnike.

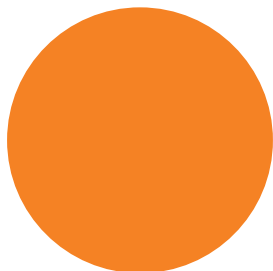
**Skupaj bomo soustvarjali podeželje kot prostor za kakovostno življenje, nove priložnosti in trajnostni razvoj.**

*Vizija*



## **2. KONCEPT IN OBLIKOVANJE LOGOTIPA**



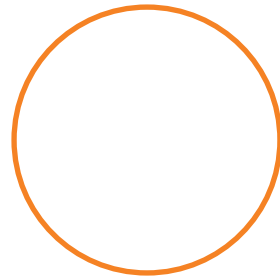


Oranžna barva izraža radost, živahnost, zabavo, pozitiven odnos do življenja, razposajenost. Simbolizira vitalnost in dejavnost. To je barva zadovoljstva, veselja, družabnosti, motivacije. Je barva otrok in vseh, ki se počutijo mlade in vitalne. Svetlo oranžna simbolizira veselost, ustvarjalnost in spreminjanje, zato je v kombinaciji z belo, ki je nosilka vseh pozitivnih pomenov, že dolgo simbol PODEŽELSKÉ MLADINE. Zveza slovenske podeželske mladine (ZSPM) v svojih društvih združuje prav inovativne mlade z željo po druženju pa tudi z željo po ohranjanju kmetijske dejavnosti in vitalnosti podeželja.





Žitni klas simbolizira podeželje, od koder prihajajo člani ZSPM, in polja, ki jih obdelujejo. Od vedno je bilo žito simbol ponovnega rojstva, simbol upanja in prihodnosti. Žitno zrno, kljub navidezni nemoči, nosi v sebi silo življenja, saj se posejano v zemljo pomnoži.



Tudi krog je življenjski simbol oziroma simbol neskončnosti - predstavlja setev in žetev ter ciklični čas dogajanja v naravi. Krog je simbol zaščite, kot obdajajoča oblika, ki je zagotovljena v njegovih mejah. Zvezo so ustanovila društva podeželske mladine z željo po večji povezanosti in posledično moči. Organizacija pod svojim okriljem in znotraj svojih zmožnosti članom nudi oporo, za kar smo želeli, da se prav tako odraža v njenih simbolih. V primeru ZSPM krog ponazarja še članstvo v dveh evropskih združenjih podeželske mladine – RYE (Rural Youth Europe) in CEJA (European Council of Young Farmers) - katerih logotipa sta okrogle oblike.

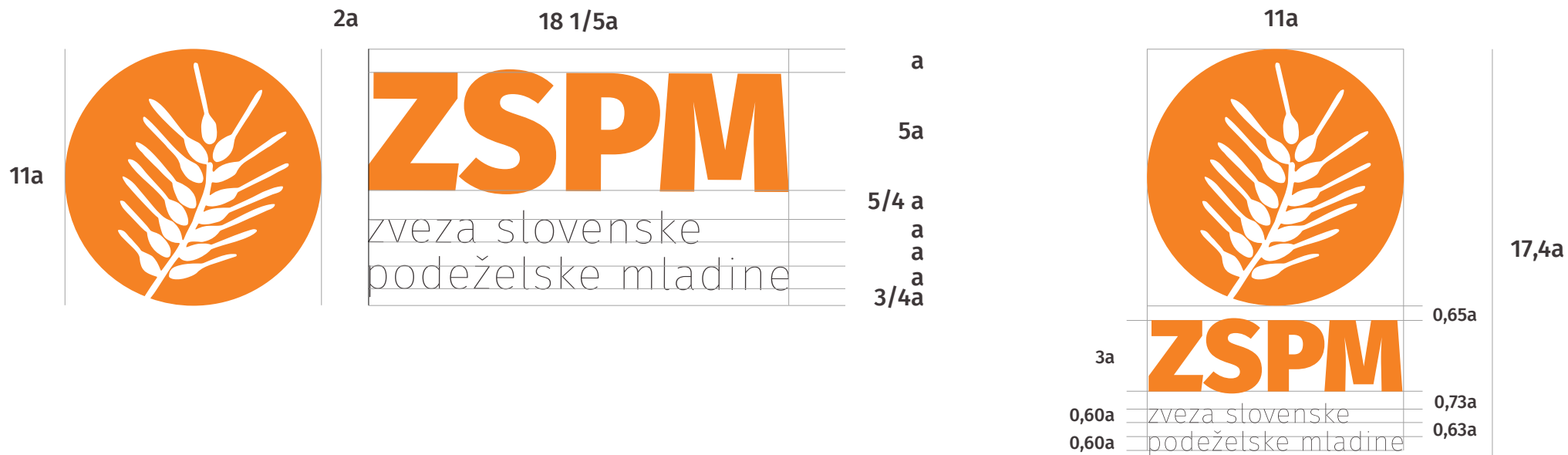
## **PONOSNI**, da smo mladi s podeželja !

Slogan „PONOSNI, da smo mladi s podeželja“ izraža ponos članov zveze na svoje korenine in mladostni zanos, s katerim bodo ohranjali in razvijali kmečko okolje, iz katerega prihajajo.



### **3. LOGOTIP IN SLOGAN**





Logotip je sestavljen iz znaka (žito v krogu) in napisa (ZSPM zveza slovenske podeželske mladine).



■ a V razdalji a od robov logotipa naj se ne vključuje ostalih elementov.  
a



Najmanjša dovoljena velikost logotipa je definirana, kot višina celotne različice logotipa. Definirane dimenzije veljajo za papir velikosti A4 in manj. Ko je površina tiskovine večja kot A4 se logotip prilagodi sorazmerno. Specifikacija minimalne velikosti pomaga zagotoviti jasnost znaka in berljivost napisa. Velikost logotipa je odvisna od promocijskega materiala, tiskovine oziroma dimenzij spletnih materialov.



### Primarna uporaba

Primarni logotip je podolgovat. Sestavljata ga znak s kratico in dolgim poimenovanjem. Uporablja se na vseh promocijskih materialih.



### Sekundarna uporaba

Sekundarni logotip je vertikalni. Sestavljata ga znak s kratico in dolgo poimeovanje. Uporablja se v primeru, da se podolgovatega ne more uporabiti (prostorska omejitev...) oziroma je vertikalni bolj primeren.



### Terciarna uporaba

Terciarni logotip je brez dolgega poimenovanja. Uporablja se, kjer se logotip večkrat pojavi (predstavitveni slajdi...) in na materialih kjer je logotip manjši in dolgo poimenovanje ne pride do izraza (fotografije, promocijski materiali...). Vertikalni logotip brez dolgega poimenovanja se uporablja, ko se podolgovate verzije ne more uporabiti oziroma je vertikalna verzija primernejša.







Primarno se uporablja logotip v oranžni barvi. V izrednih primerih, ko barvna različica ni primerna se uporabi sivinsko oziroma belo različico (enobarven tisk, sponzorstva...)



Logotip se ne sme uporabljati brez znaka.



Logotipa se ne obrača.



Okoli logotipa se mora uporabiti minimalni odmik.



Logotipa se ne senči.



Iz logotipa se ne dela vzorcev.



Znaka samega se ne uporablja (izjema profilna slika na instagramu, e-mailu...)



Logotipu se ne dodaja ozadja.



Ne spreminja se barve.

**PONOSNI**, da smo mladi s podeželja !

#### Primarna uporaba

Oranžno siva kombinacija slogana se uporablja vedno razen, če uporaba le te ni možna zaradi nekompatibilnosti z ozadjem.

**PONOSNI**, da smo mladi s podeželja !

**PONOSNI**, da smo mladi s podeželja !

**PONOSNI**, da smo mladi s podeželja !

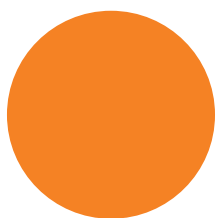
**PONOSNI**, da smo mladi s podeželja !

Če se slogan uporablja skupaj z logotipom, morata biti med seboj dovolj ločena, da se jasno vidi, da sta to dva ločena elementa. Barve, ki so uporabljene na sloganu oziroma besedi "Ponosni" morajo biti enake tudi na logotipu.

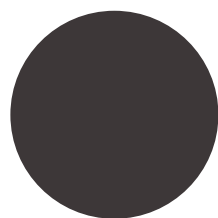


## **4. BARVE**

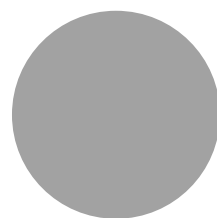




**CMYK:** 0, 58, 89, 0  
**RGB:** 245, 130, 36  
**#f58224**



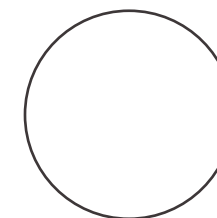
**CMYK:** 64, 61, 54, 62  
**RGB:** 61, 55, 56  
**#3d3738**



**CMYK:** 38, 30, 30, 9  
**RGB:** 162, 162, 162  
**#a2a2a2**

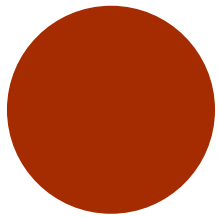


**CMYK:** 5,4, 4, 0  
**RGB:** 244, 244, 244  
**#f4f4f4**

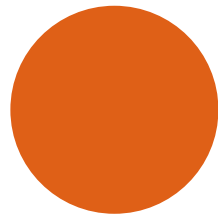


**CMYK:** 0, 0, 0, 0  
**RGB:** 255, 255, 255  
**#ffffff**

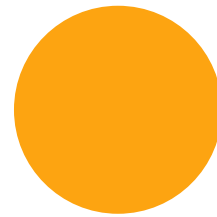
Primarna barvna paleta se uporablja na vseh področjih komunikacije. Z uporabo teh barv se izraža resnost, poenotenost in profesionalnost, zato se uporablja pri pomembnejših predstavitvah in korporativnih materialih.



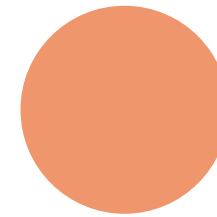
**CMYK:** 24, 91, 100, 20  
**RGB:** 164, 44, 0  
**#a42c00**



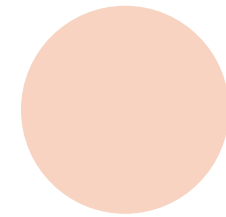
**CMYK:** 7, 72, 97, 1  
**RGB:** 223, 96, 23  
**#df6017**



**CMYK:** 0, 42, 92, 0  
**RGB:** 253, 164, 17  
**#fda411**

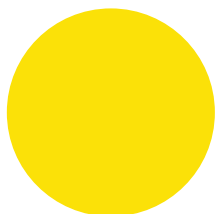


**CMYK:** 1, 50, 58, 0  
**RGB:** 240, 150, 109  
**#f0966d**

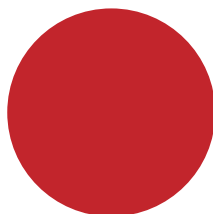


**CMYK:** 1, 22, 23, 0  
**RGB:** 249, 211, 194  
**#f9d3c2**

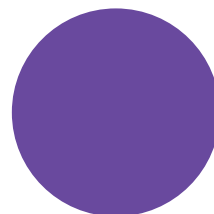
Sekundarna barvna paleta se uporablja v kombinaciji s primarno barvno paletto. Barve iz sekundarne palete se uporabljajo za popestritev objav na družabnih omrežjih, da se lahko izrazi mladostnost in svežino v objavah.



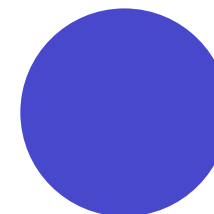
**CMYK:** 5, 6, 92, 0  
**RGB:** 251, 225, 8  
**#fbe108**



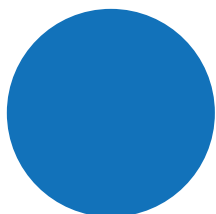
**CMYK:** 16, 96, 83, 6  
**RGB:** 194, 37, 44  
**#c2252c**



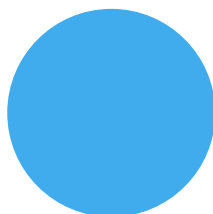
**CMYK:** 71, 78, 0, 0  
**RGB:** 105, 73, 158  
**#69499e**



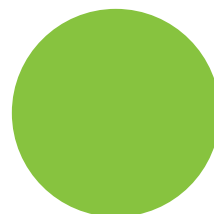
**CMYK:** 84, 74, 0, 0  
**RGB:** 72, 72, 204  
**#4848cc**



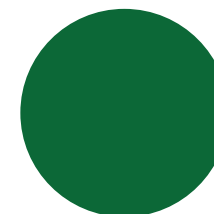
**CMYK:** 85, 49, 0, 0  
**RGB:** 18, 114, 186  
**#1272ba**



**CMYK:** 67, 19, 0, 0  
**RGB:** 64, 171, 237  
**#40abed**



**CMYK:** 54, 0, 89, 0  
**RGB:** 135, 195, 63  
**#87c33f**



**CMYK:** 89, 33, 92, 25  
**RGB:** 12, 104, 55  
**#0c6837**

Barve logotipov dogodkov ZSPM se uporabljajo pri objavah/materialih, ki so povezane z dogodki in v kombinaciji s primarno ter sekundarno barvno paletto.



## **5. TIPOGRAFIJA**





**Fira Sans Black****Aa Bb Cc Čč Dd Ee Ff Gg Hh Ii Jj Kk Ll Mm Nn Oo Pp Rr Ss Šš Tt Uu Vv Zz Žž . , ! ? \* ( ) @**

Uporablja se za glavne naslove.

**Fira Sans Medium****Aa Bb Cc Čč Dd Ee Ff Gg Hh Ii Jj Kk Ll Mm Nn Oo Pp Rr Ss Šš Tt Uu Vv Zz Žž . , ! ? \* ( ) @**

Uporablja se za podnaslove in poudarke v besedilu.

## Fira Sans Light

Aa Bb Cc Čč Dd Ee Ff Gg Hh Ii Jj Kk Ll Mm Nn Oo Pp Rr Ss Šš Tt Uu Vv Zz Žž . , ! ? \* ( ) @

Uporablja se za daljša besedila.

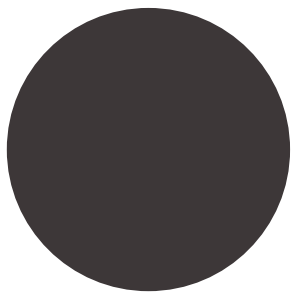
*Majesticly**Aa Bb Cc Dd Ee Ff Gg Hh Ii Jj Kk Ll Mm Nn Oo Pp Rr Ss Tt Uu Vv Zz . , ! ? \* ( ) @*

Uporablja se za kratke opombe na predstavitevah, imena citiranih...



## **6. GRAFIKE**





### **Krog**

Uporablja se pri glavnih naslovih (prezentacija), citatih in pomembnih opombah. V krog se lahko dajo ikone s katerimi se opiše besedilo, ki je zapisano zraven ali se doda ilustracijo za dekorativni namen.



### **Linija**

Uporablja se za ločevanje elementov. Ponavadi v svetlo sivi barvi (#a2a2a2). Na oranžnem ozadju pa v beli barvi.



### Ilustracija

Primer stila ilustracije (ročno risana), ki se uporablja v CGP-ju ZSPM. Ilustracije so elementi, ki popestrijo predstavitev, dopisni list, objave za družabna omrežja, promocijske materiale... Ilustracije ne smejo biti bolj vidne od besedila, zato se zmanjša prosojnost na 30% ali manj v kolikor prevzamejo preveč pozornosti.



## **7. LOGOTIPI DOGODKOV**





Pravila ZSPM logotipa veljajo tudi za logotipe dogodkov ZSPM (velikost, odmik, primarna, sekundarna, terciarna uporaba).









## **8. PODROČJA DELA**





**Mladi kmetje in  
kmetijska politika**



**Mladinske politike in  
razvoj podeželja**



**Mladinsko delo in  
neformalno izobraževanje**



**Mednarodno  
sodelovanje**

Ikone se uporabljajo za označevanje področij dela (na brošurah, predstavitev področij...).

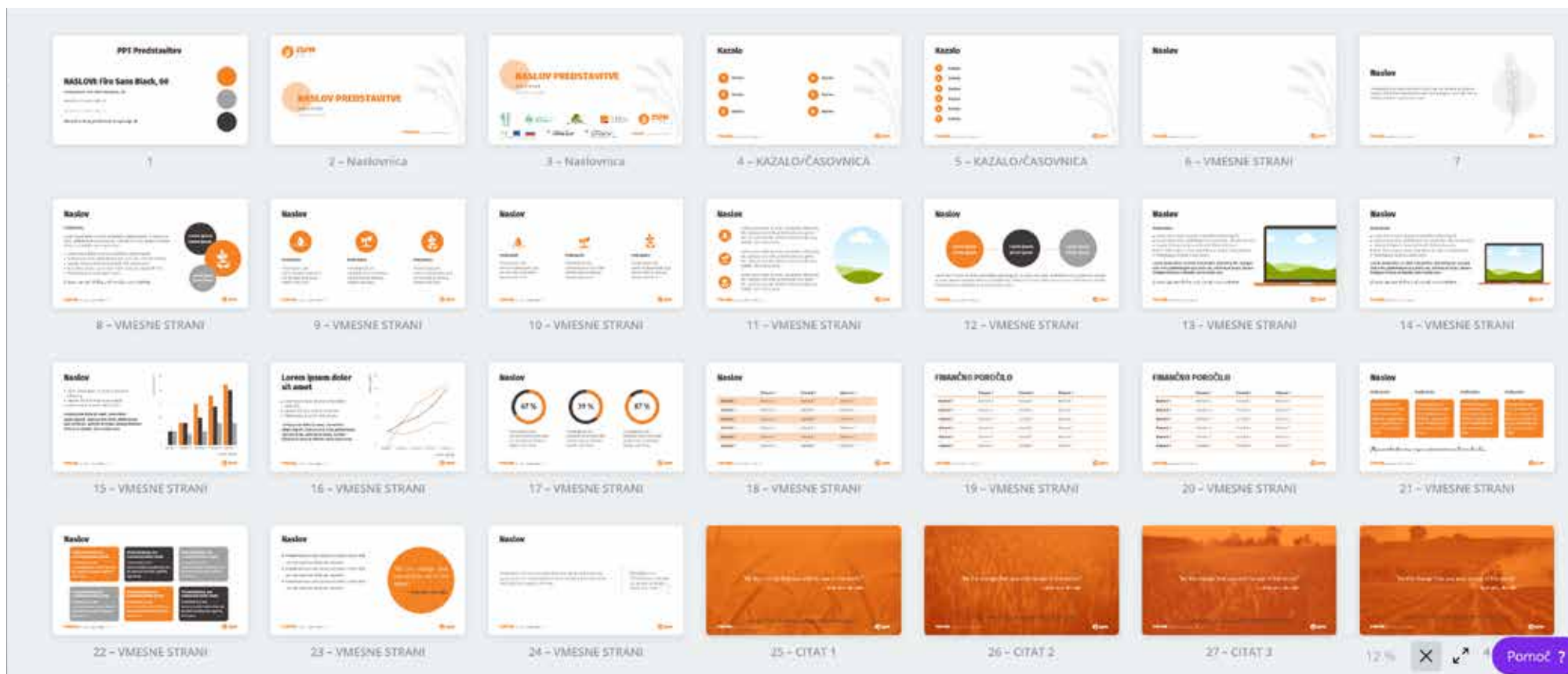


## **9. KORPORATIVNI MATERIALI**

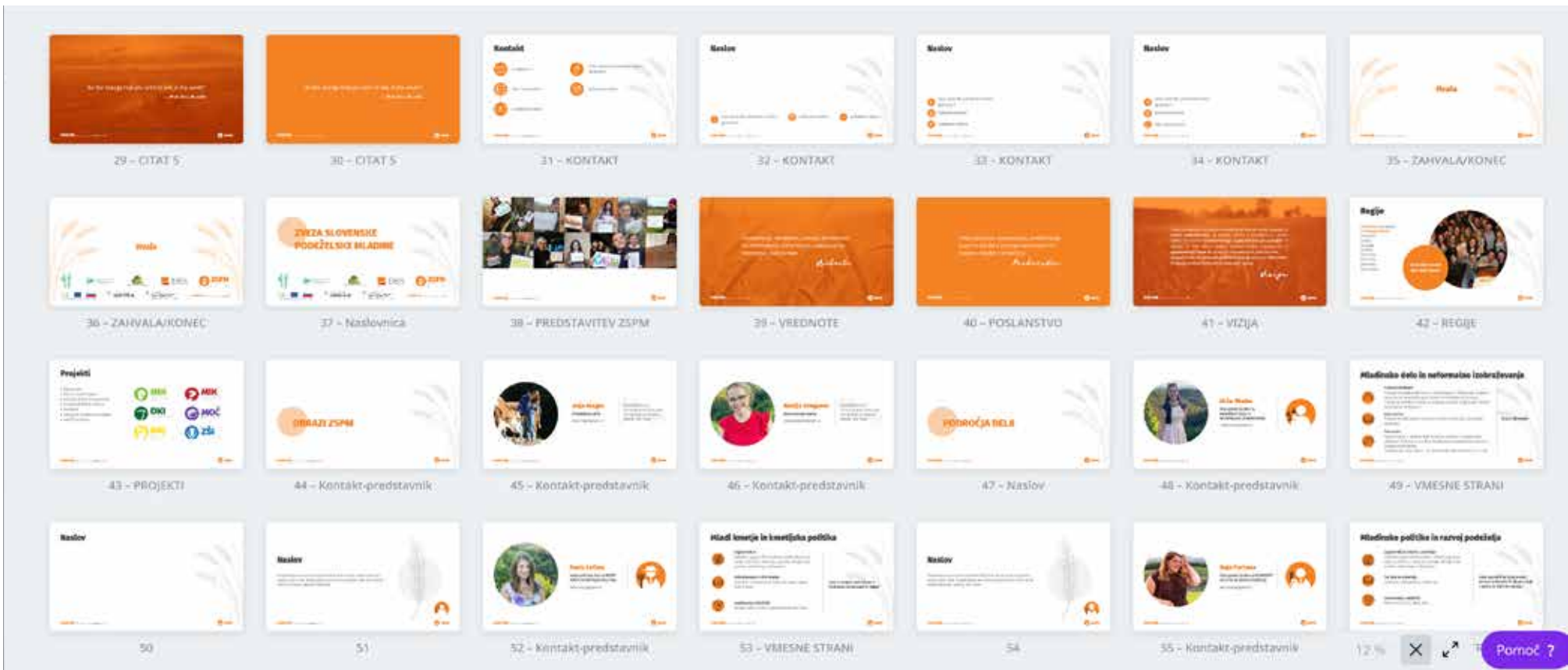




Prva stran dopisnega lista ima vse podatke ZSPM (naslov, kontaktna številka, e-mail, spletna stran, matična številka, ID za DDV, poslovni račun). Pri daljših dokumentih so ostale strani brez teh podatkov, ostaneta le slogan in logotip.



Templati uporabljajo primarno barvno paletu, določeno tipografijo, osnovne grafike in ilustracije. Fotografije so avtorske ali vzete iz spleta (Canva).  
Templati so narejeni v Canvi, katero ZSPM uporablja za korporativne namene in objave za družabna omrežja.



57

58 – Kontakt-predstavnik

59 – VMESNE STRANI

60

61 – Naslov

62 – Kontakt-predstavnik

63 – Kontakt-predstavnik

64 – Kontakt-predstavnik

65 – Kontakt-predstavnik

66 – Kontakt-predstavnik

67 – Kontakt-predstavnik

68 – Kontakt-predstavnik

69 – Kontakt-predstavnik

70 – Kontakt-predstavnik

71 – Kontakt-predstavnik

72 – Naslov

73 – Kontakt-predstavnik

74 – Kontakt-predstavnik

75 – Kontakt-predstavnik

76 – Kontakt-predstavnik

77 – Kontakt-predstavnik

78 – Naslov

79 – Kontakt-predstavnik

80 – Kontakt-predstavnik

81 – Kontakt-predstavnik

82 – Kontakt-predstavnik

83 – Kontakt-predstavnik

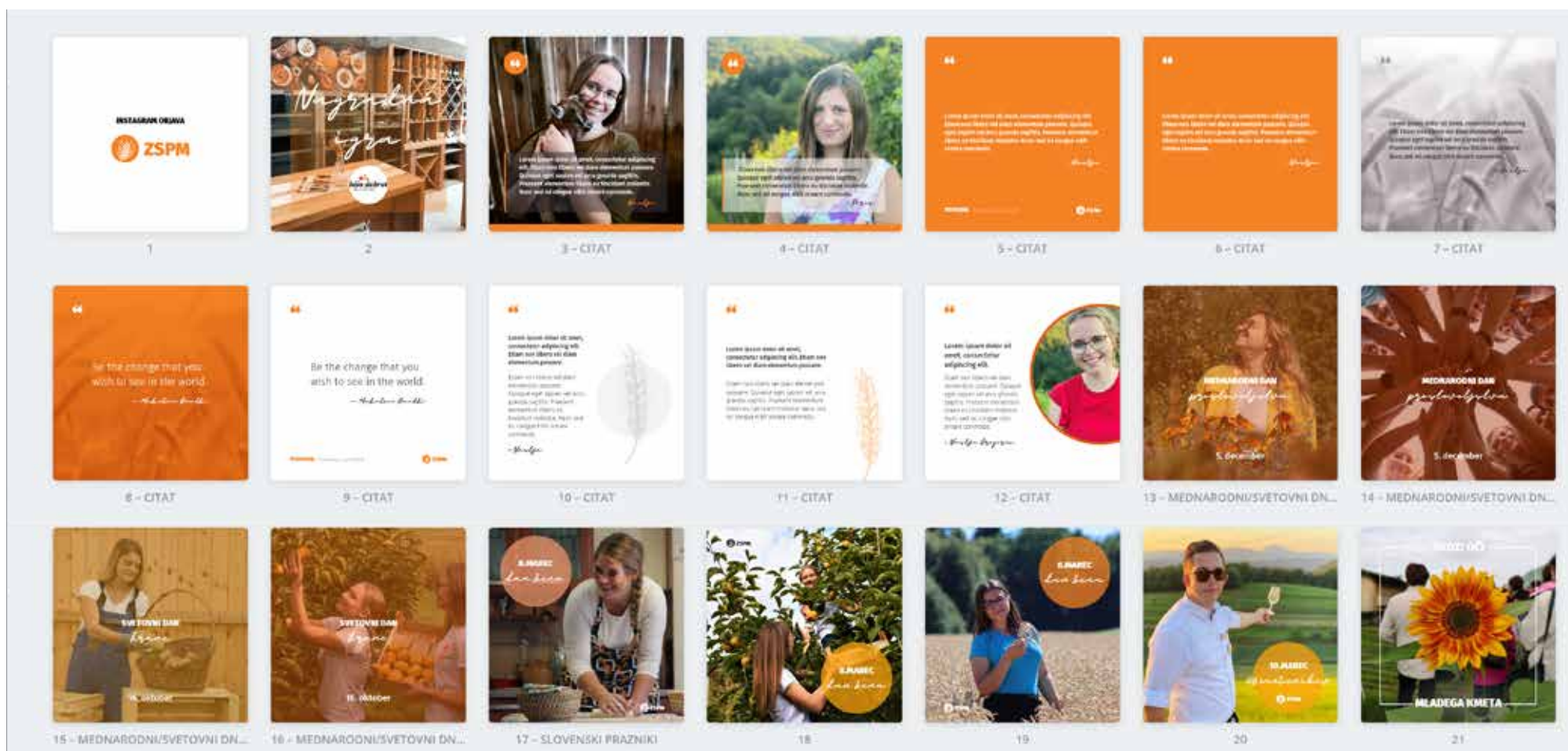
12% X ↗ Pomoč ?



# 10. DRUŽABNA OMREŽJA







Templati uporabljajo primarno barvno paletu in sekundarno barvno paletu, določeno tipografijo, osnovne grafike in ilustracije. Fotografije so avtorske ali vzete iz spleta (Canva). Objave za družabna omrežja so prilagojene na različne formate.

